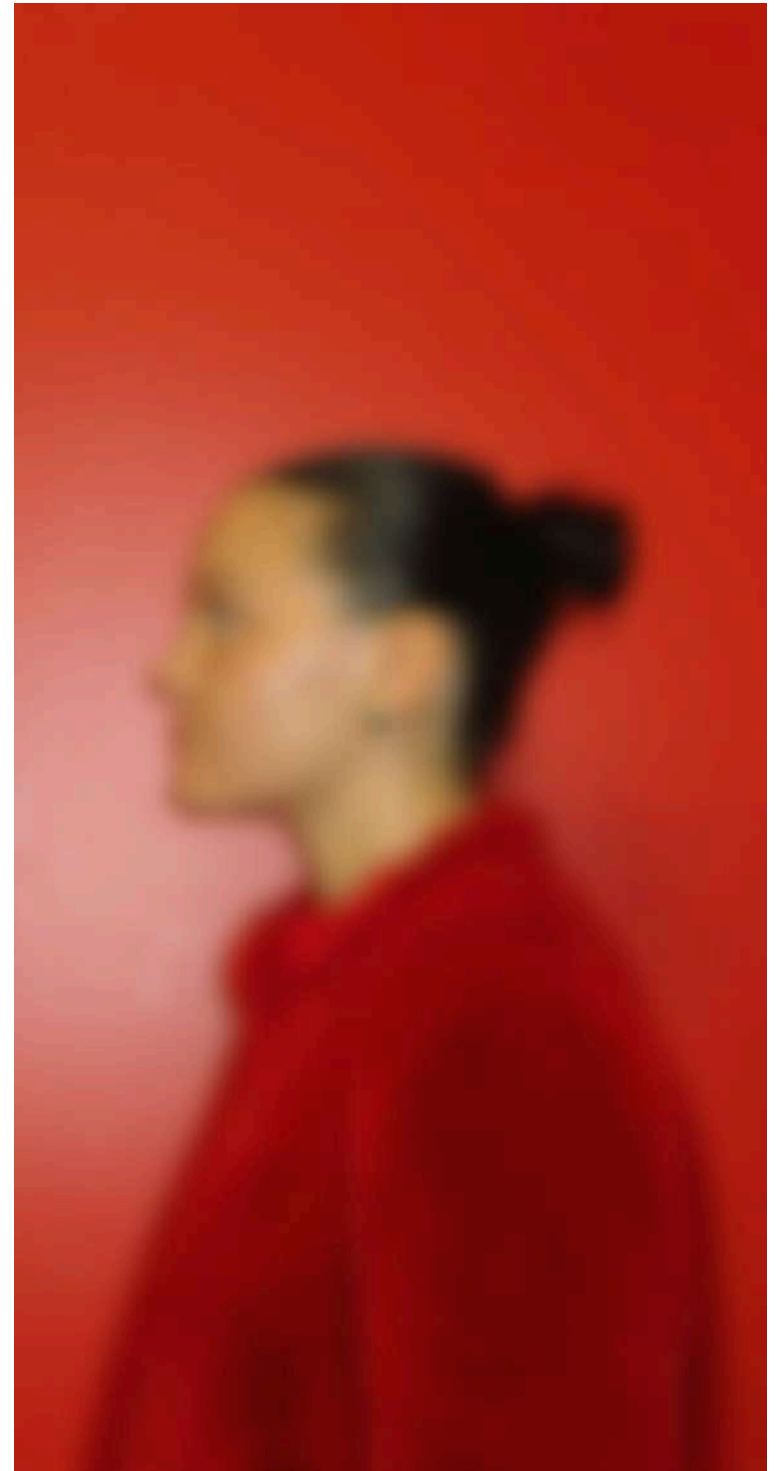


— PORTFOLIO  
ANGÈLE  
DELORME

● DESIGN ESPACE - OBJET / EVENEMENTIEL



# SOMMAIRE

---

DESIGN D'ESPACE -  
SCENOGRAPHIE 3-6

---

DESIGN D'OBJET -  
ACCESSOIRES 7-12

---

DESIGN VISUEL 13-14

---

MES PROJETS CHERCHENT À FAIRE TRANSPARAÎTRE MON INTÉRÊT POUR L'ÉVÉNEMENTIEL ET LA SCÉNOGRAPHIE, EN EXPLORANT COMMENT L'ESPACE, L'OBJET ET LE DÉTAIL PEUVENT DEVENIR DES OUTILS DE NARRATION ET DE MISE EN SCÈNE.

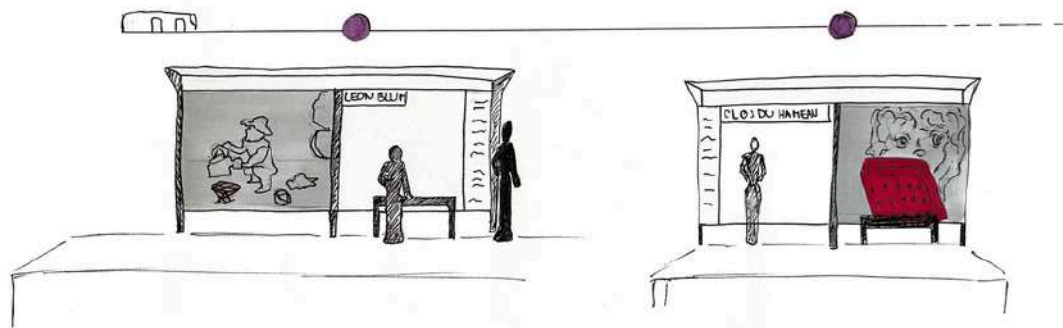


# AU FIL DES OBJETS •

PROJET DE COURS / 2024-2025

CETTE EXPOSITION ITINÉRANTE PREND PLACE AUX ARRÊTS DE TRAMWAY D'ORLÉANS, INVESTISSANT CES ESPACES DU QUOTIDIEN COMME DES LIEUX DE NARRATION ET DE PAUSE SENSIBLE. CONÇUE À PARTIR D'OBJETS LIÉS À L'ENFANCE, ASSOCIÉS À DES TEXTES, ELLE INVITE LES PASSAGERS À RAVIVER DES SOUVENIRS PERSONNELS ET COLLECTIFS.

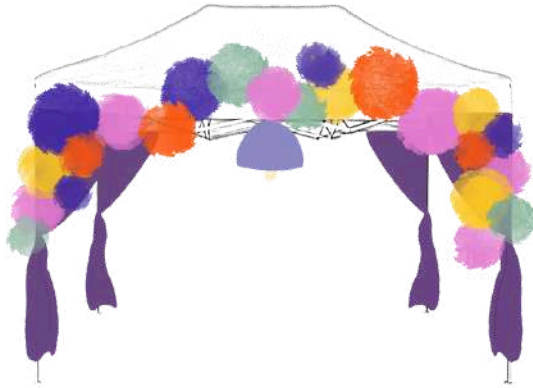
EN S'INSÉRANT DANS LE TEMPS DE L'ATTENTE, LA SCÉNOGRAPHIE TRANSFORME CE MOMENT, EN EXPÉRIENCE INTIME ET POÉTIQUE, PROPOSANT UNE AUTRE MANIÈRE D'HABITER L'ESPACE PUBLIC ET D'INTERAGIR AVEC LUI.



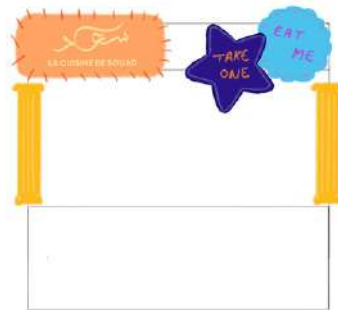
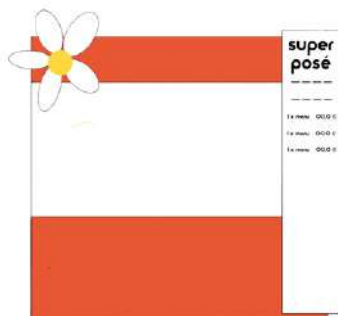
# ALICE IN WONDERLAND •

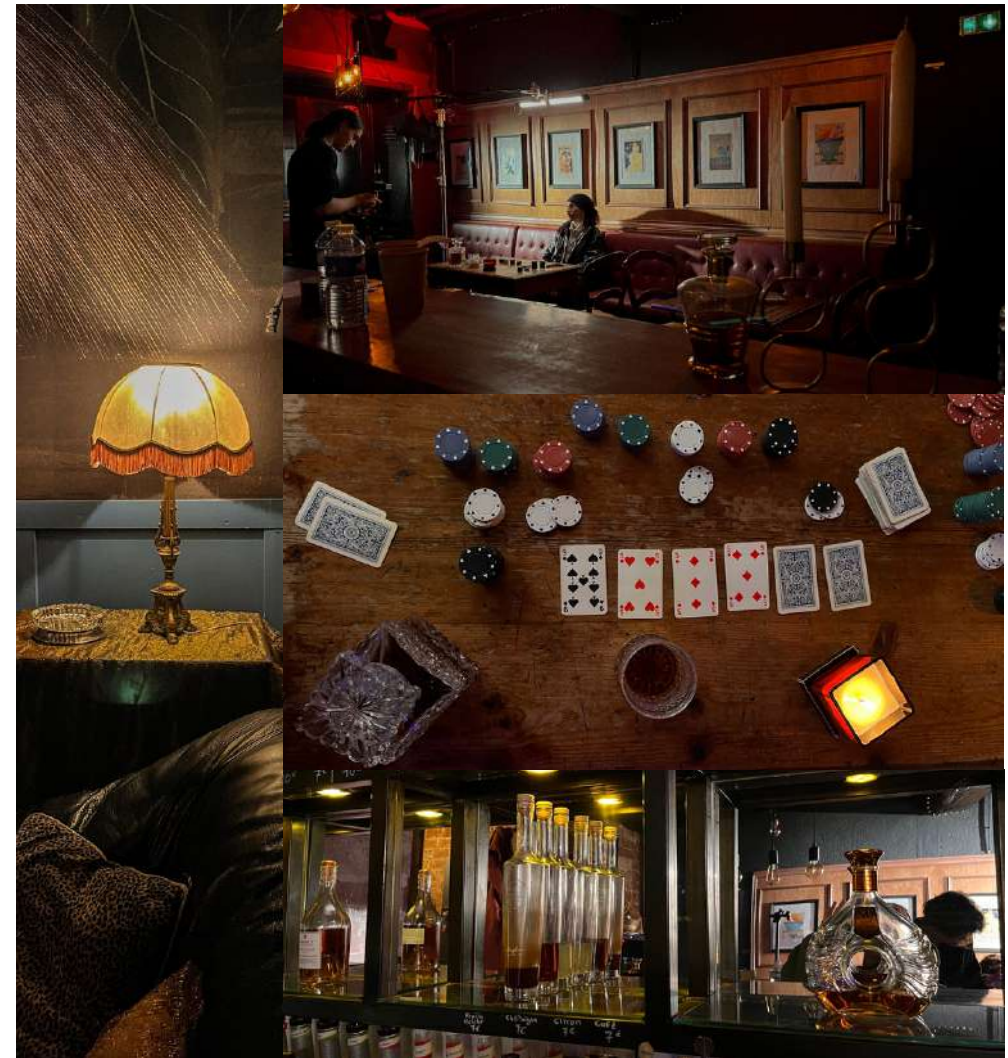
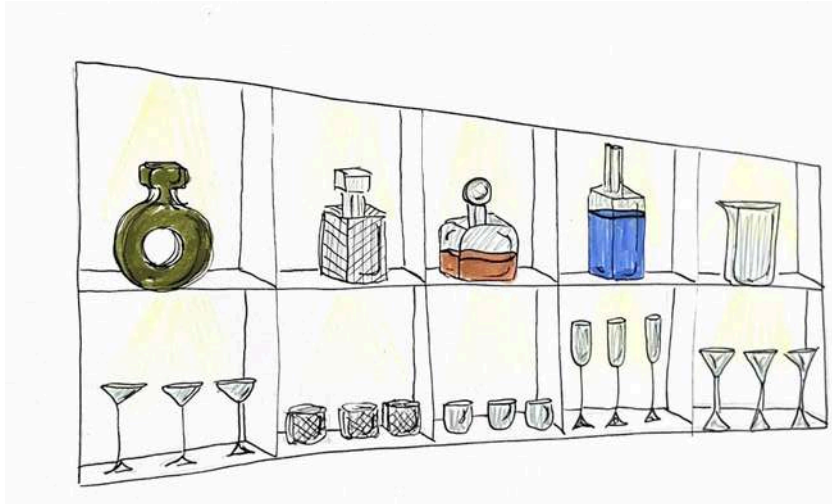
STAGE / 2024

CES PROJETS DE SCÉNOGRAPHIE, INSPIRÉ DE L'UNIVERS D'ALICE AU PAYS DES MERVEILLES, ONT ÉTÉ CONÇUS POUR LE FESTIVAL LA DOUVE BLANCHE. J'Y AI IMAGINÉ ET RÉALISÉ PLUSIEURS INSTALLATIONS RÉPARTIES SUR LE SITE, EN TENANT COMPTE DES SPÉCIFICITÉS DE CHAQUE ESPACE.



PROPOSITIONS DE DESIGN POUR LES BARS DU FESTIVAL





DANS LE CADRE DU TOURNAGE D'UN CLIP MUSICAL POUR UN ARTISTE ÉMERGENT, J'AI OCCUPÉ LE POSTE DE CHEFFE DÉCORATRICE.

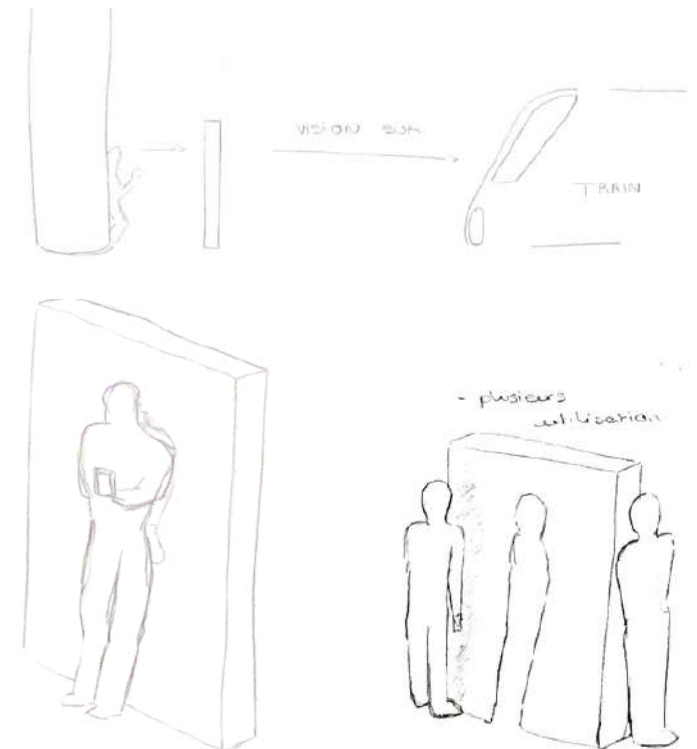
LE THÈME ÉTANT LES ANNÉES 30, DES RECHERCHES VISUELLES ONT ÉTÉ MENÉES AFIN DE SÉLECTIONNER DES ÉLÉMENTS COHÉRENTS AVEC CETTE ÉPOQUE. EN COLLABORATION AVEC L'ÉQUIPE DE TOURNAGE, J'AI PROPOSÉ UNE INSTALLATION SCÉNOGRAPHIQUE ADAPTÉE À L'UNIVERS DU CLIP.

# POSTURE QUOTIDIENNE ●

PROJET DE DIPLÔME / 2025



MON TRAVAIL S'ARTICULE AUTOUR DE NOS POSTURES ET LA MANIÈRE DONT NOUS OCCUPONS L'ESPACE. PENSÉ COMME UNE SCÉNOGRAPHIE À VIVRE PENDANT LE TEMPS D'ATTENTE, IL TRANSFORME LA GARE EN UN ESPACE D'EXPOSITION OÙ LES VOYAGEURS PEUVENT S'ADOSSEUR OU SE FONDRE DANS DES MIROIRS, CRÉANT UNE EXPÉRIENCE CORPORELLE ET SENSORIELLE.



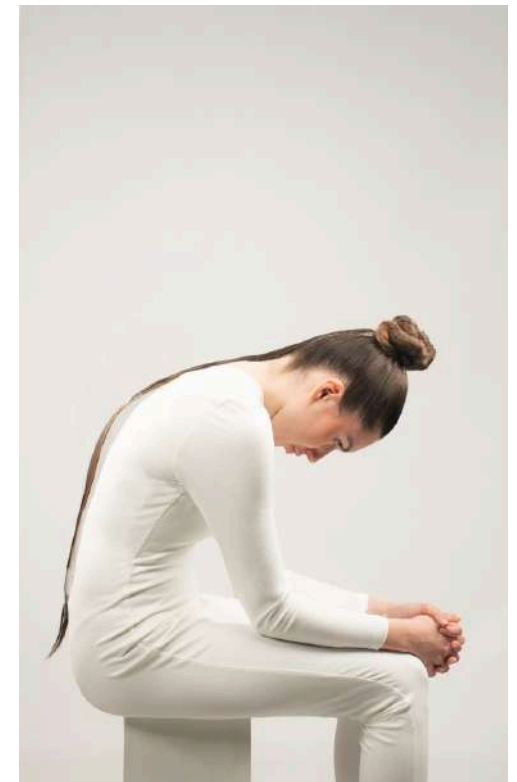
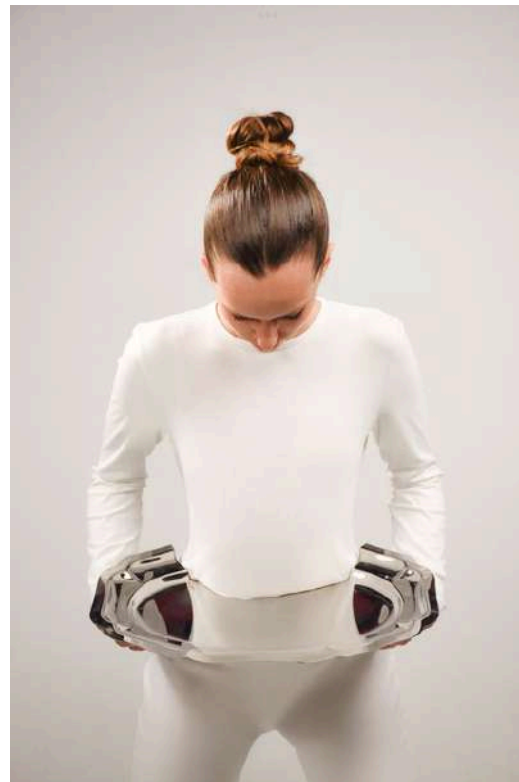
# SOUS TENSION •

WORKSHOP / 2024-2025

A TRAVERS UNE SÉRIE DE TROIS OBJETS SCULPTURAUX EN MÉTAL, CE PROJET INTERROGE LA MANIÈRE DONT LA FORME PEUT CONTRAINDRE, GUIDER ET TRANSFORMER LA POSTURE DU CORPS.

CHAQUE OBJET PROPOSE UNE EXPÉRIENCE PHYSIQUE DISTINCTE, ENTRE TENSION ET IMMOBILITÉ.

DANS UN CADRE ÉVÉNEMENTIEL, CES PIÈCES PEUVENT ÊTRE ENVISAGÉES COMME DES DISPOSITIFS ACTIVABLES, INVITANT LE PUBLIC À EXPÉRIMENTER L'ESPACE PAR LE CORPS.





# ALIEN ●

STAGE / 2024

CRÉATION D'ÉLÉMENTS SCÉNOGRAPHIQUES LORS AU SEIN DE L'ATELIER LAMAIN, POUR UN ESCAPE GAME À LYON, SUR LE THÈME ALIEN.

# CHAISES DE CHAIR •

PROJET POUR UNE EXPOSITION / 2025

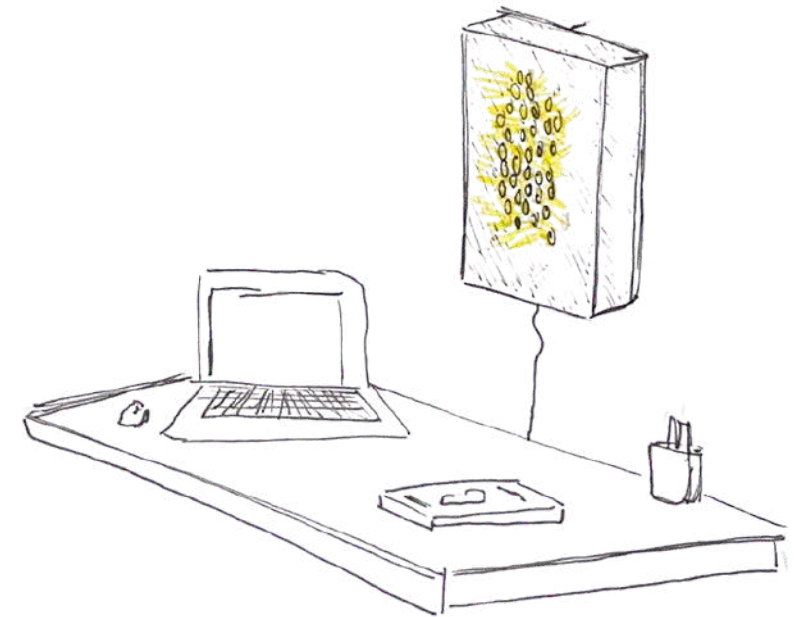


PROJET EN PARTENARIAT AVEC LE PLANNING FAMILIAL D'ORLÉANS, VISANT À SENSIBILISER SUR LE THÈME DE L'EXCISION.

J'AI CRÉÉ TROIS CHAISES, LA PREMIÈRE SYMBOLISANT L'ENFANCE ET SON INNOCENCE, LA SECONDE L'OUTIL DU TRAUMATISME INFLIGÉ, ET LA DERNIÈRE LES CICATRICES LAISSÉES PAR CET ACTE.

CETTE ŒUVRE A ÉTÉ PRÉSENTÉE AU CRIJ LORS D'UNE EXPOSITION ET PRÉSENTÉ À LA MINISTRE MARIE BARSACQ.



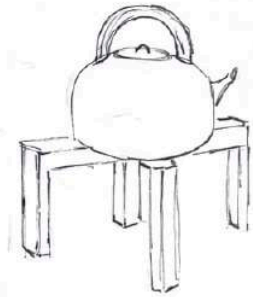
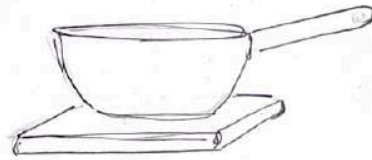
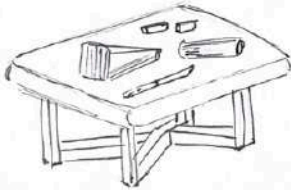


CRÉATION D'UNE LAMPE ÉCO-RESPONSABLE À PARTIR D'ÉCHANTILLONS DE PARFUMS ET DE CHUTES DE BOIS, DONNANT UNE SECONDE VIE AUX MATÉRIAUX GRÂCE À L'UPCYCLING, CONÇUE POUR DIFFUSER UNE AMBIANCE CHALEUREUSE ET ORIGINALE.

# PARENTHÈSE DE BOIS •

WORKSHOP / 2024

PRÉSENTOIR DE TABLE À DOUBLE USAGE EN BOIS, ASSEMBLÉ PAR EMBOITEMENT, CONÇU DANS LE CADRE D'UN WORKSHOP À PARTIR D'UN TASSEAU DE 2,20M SANS GÉNÉRER DE CHUTES.

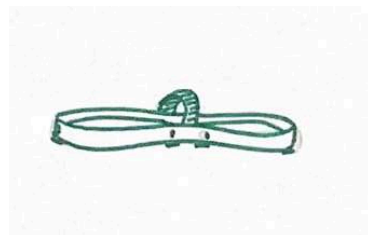
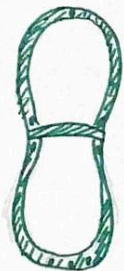


# SÈME-T-ELLE •

PROJET DE COURS / 2024-2026

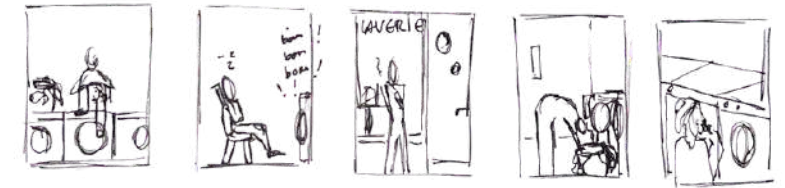


CE PROJET, ENCORE EN DÉVELOPPEMENT, ALLIE DESIGN D'OBJET ET ENGAGEMENT COLLECTIF. CETTE SEMELLE, ADAPTABLE À LA CHAUSSURE DE CHAQUE PARTICIPANT, PERMET DE SEMER DES GRAINES EN MARCHANT, SEUL OU À PLUSIEURS, TRANSFORMANT LA REFORESTATION EN EXPÉRIENCE SOCIALE ET PARTICIPATIVE.



# DE L'INTIME AUX COMMUNS •

WORKSHOP / 2023

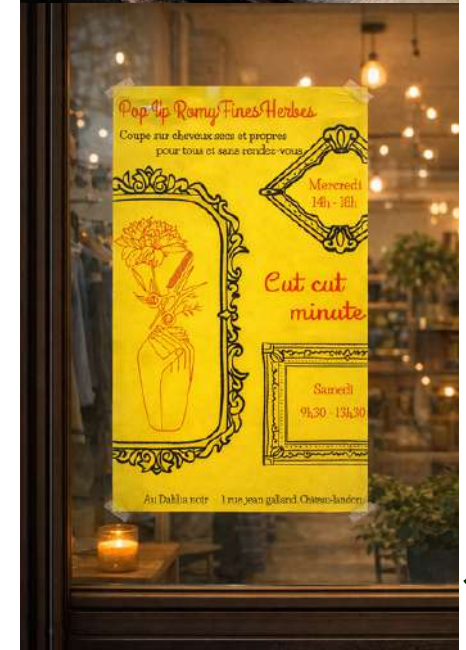
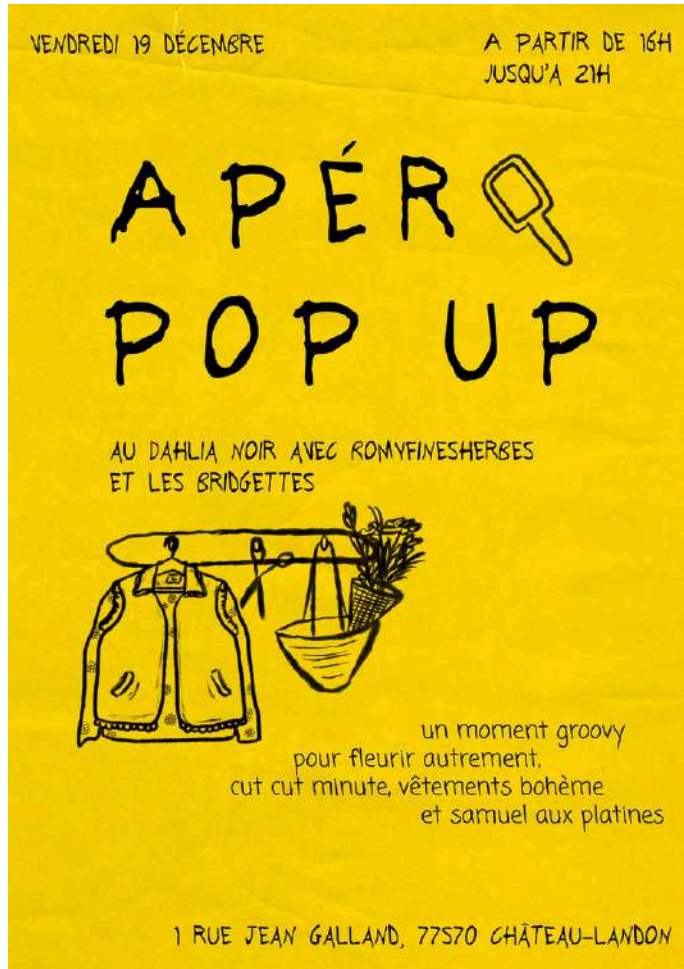


DE L'INTIME AU COMMUN EST UN FANZINE PHOTOGRAPHIQUE CAPTURANT DES INSTANTS SPONTANÉS. S'INSPIRANT DES DÉCORS, IL RELIE IMAGES ET ESPACE POUR CRÉER UNE NARRATION VISUELLE.

ENTRE ANCIEN ET MODERNE, HASARD ET MISE EN SCÈNE, IL TRANSFORME GESTES ET ROUTINES DU QUOTIDIEN EN MOMENTS VISUELS POÉTIQUES.

# ÉLÉGANCE RÉTRO ●

COMMANDE PRIVEE / 2025



CRÉATION D’AFFICHES POUR UNE COLLABORATION RÉUNISSANT UNE FLEURISTE ET UNE COIFFEUSE, AUTOUR D’UN UNIVERS VINTAGE ET FÉMININ. .

LE PROJET VISE À DÉVELOPPER UN UNIVERS VISUEL COHÉRENT, À METTRE EN AVANT L’IDENTITÉ ET L’ATMOSPHÈRE DES COLLABORATRICES, TOUT EN UTILISANT DIFFÉRENTS OUTILS POUR CRÉER DES SUPPORTS IMMERSIFS.